



むげんグループ サービスガイド

荻田町



行橋市



みやこ町



あふれる空間

大切な人へおくりたい
たくさんさんの「ありがとう」が

ありがとう

家族葬専門式場
「1日1組貸切」

上質な家族葬安心の低価格を
コンセプトに気兼ねなく自由に
くつろげる空間を

ちょうどよい
5～30名規模の
家族葬・少人数のお葬式に
最適な式場

法事・法要も
承ります

法事・法要等の葬儀の後も
長期にわたり
サポート致します。

行橋市

～築260年の古民家でおくる～

家族葬会館 五合庵



一期一会のおもてなし

「五合庵」では、ご家族の希望にそって真心のこもった葬儀のお手伝いをさせていただきます

松雲プラン

参列者目安 5～10名様ほど

35万円 (税込)



葬儀プランに含まれるもの

- 祭壇 (生花含む)
- 棺
- 御骨壺 (6寸・分骨含む)
- お位牌
- お迎え搬送 (20km以下)
- 霊柩車 (出棺霊柩)
- 火葬場 送迎用車両
- 担架シート 一式
- 司会
- アシスタント
- 枕飾り (経机・お参り)
- 中陰段
- ドライアイス (1回分)
- 遺影写真
- 貸寝具(一組) (アメニティセット付き)
- 納棺の儀
- 全館使用

凌雲プラン

参列者目安 20名様ほど

40万円 (税込)



葬儀プランに含まれるもの

- 祭壇 (生花含む)
- 棺
- 御骨壺 (6寸・分骨含む)
- お位牌
- お迎え搬送 (20km以下)
- 霊柩車 (出棺霊柩)
- 火葬場 送迎用車両
- 担架シート 一式
- 司会
- アシスタント
- 枕飾り (経机・お参り)
- 中陰段
- ドライアイス (1回分)
- 遺影写真
- 貸寝具(四組) (アメニティセット付き)
- 納棺の儀
- 全館使用

葬儀費用の
総額

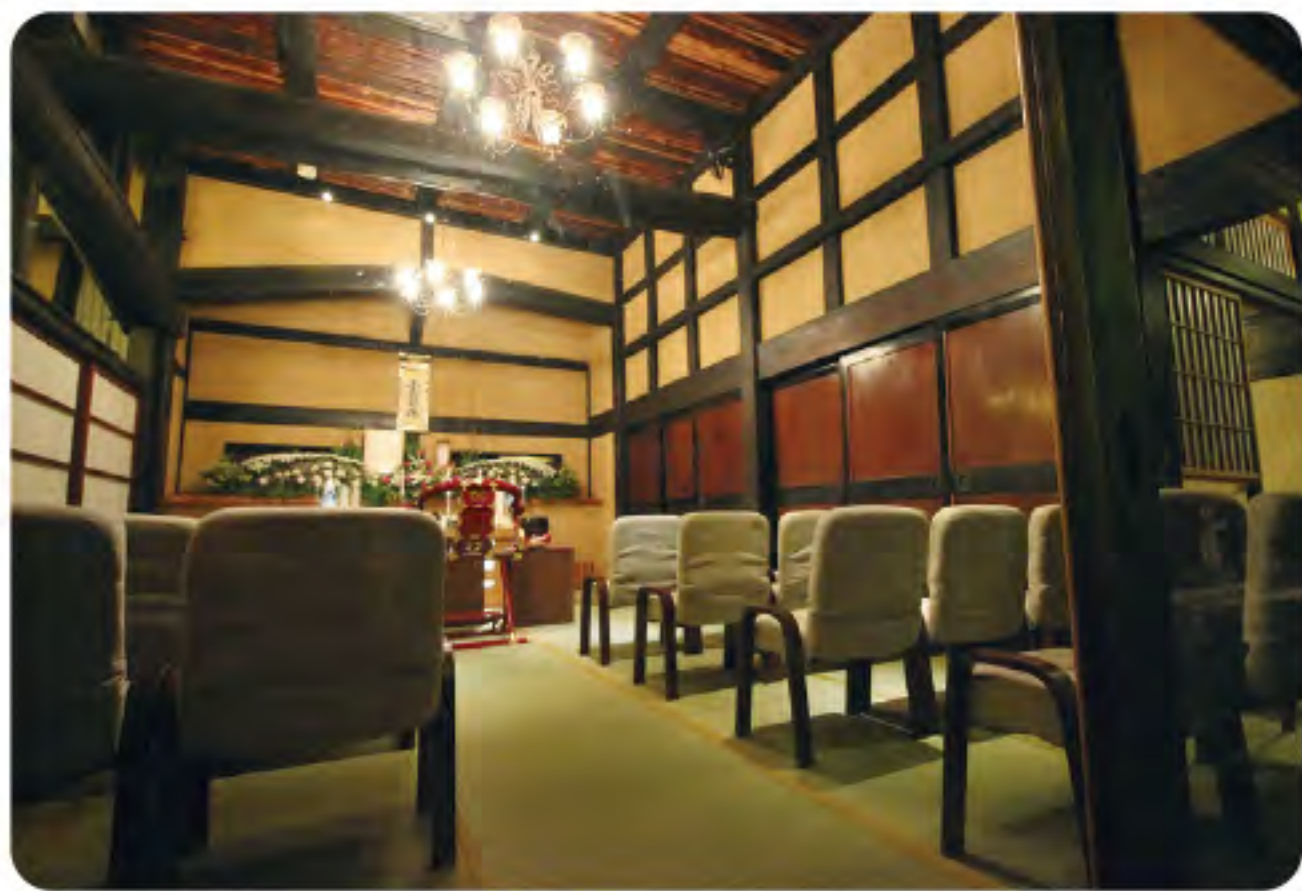
家族葬プラン

+

宗教者へのお布施
火葬料

+

生花・お料理・返礼品等の
変動費用



斎場



控室



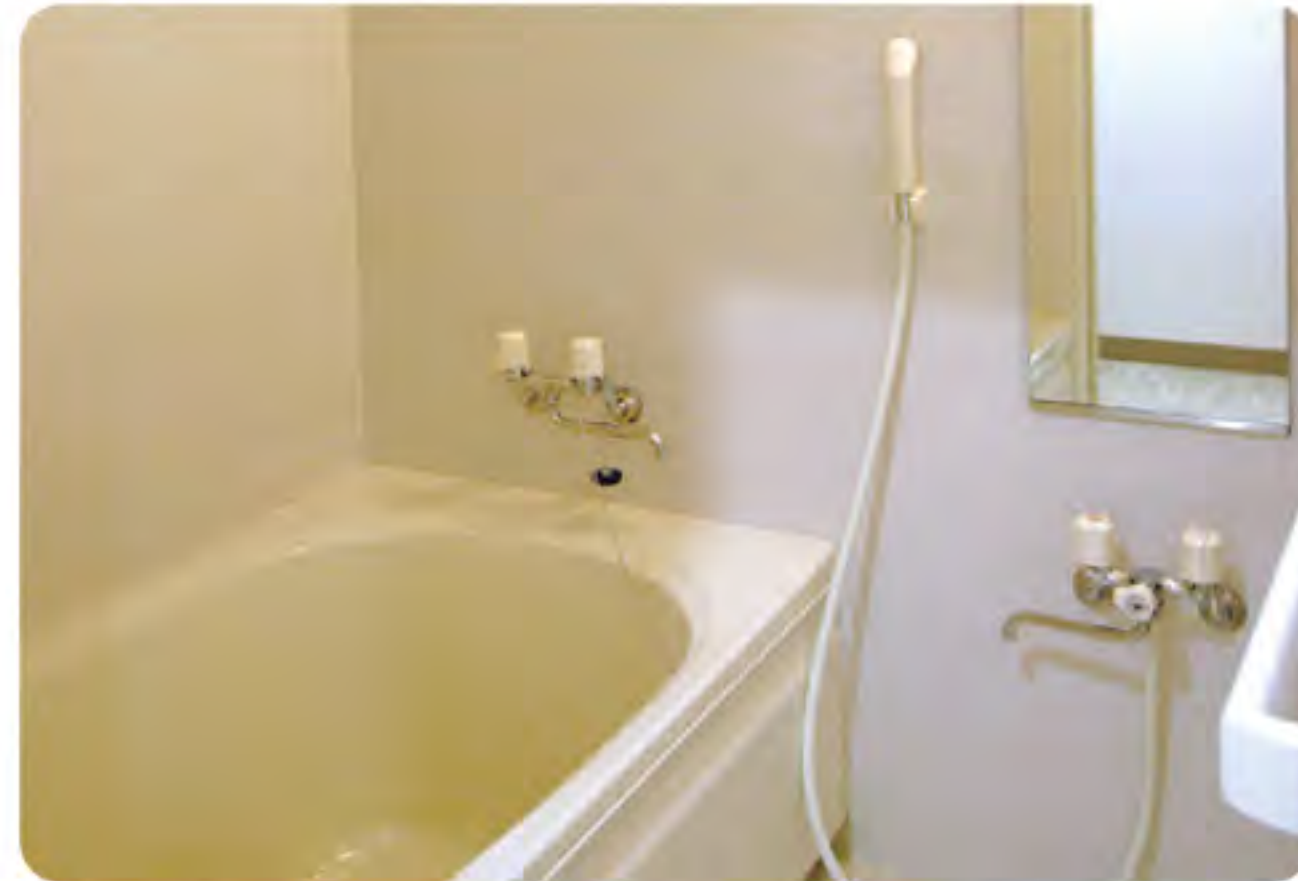
おとき室



リラクゼーションルーム



キッズルーム



浴室

彩雲プラン

参列者目安 25名様ほど

53万円 (税込)



葬儀プランに含まれるもの



祭壇 (生花含む)



棺



御骨壺 (6寸・分骨含む)



お位牌



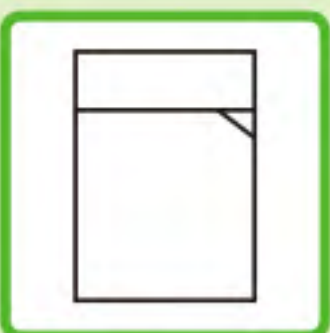
お迎え搬送 (20km以下)



霊柩車 (出棺霊柩)



火葬場送迎用車両



担架シート一式



司会



アシスタント



枕飾り (経机・お参り)



中陰段



ドライアイス (1回分)



遺影写真 (電照)



貸寝具(四組) (アメニティセット付き)



納棺の儀



全館使用

龍雲プラン

参列者目安 30名様ほど

66万円 (税込)



葬儀プランに含まれるもの



祭壇 (生花含む)



布棺



御骨壺 (6寸・分骨含む)



お位牌



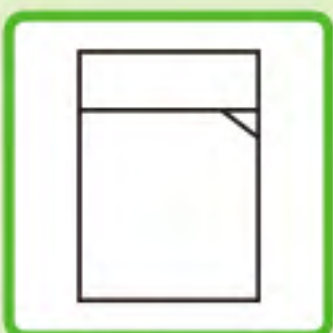
お迎え搬送 (20km以下)



リムジン (出棺霊柩)



火葬場送迎用車両



担架シート一式



司会



アシスタント



枕飾り (経机・お参り)



中陰段



ドライアイス (1回分)



遺影写真 (電照)



貸寝具(四組) (アメニティセット付き)



納棺の儀



全館使用

※写真はイメージです。

上記プランの他に、おくりばなプラン(直葬)もございます。
16万5千円(税込)より承ります。お別れした後、火葬場に搬送致します。

新会員制度スタート

いざというときに安心

むげん会員

むげん会員特典のご案内

1回の入会金のみで、年会費・月々の掛け金は一切不要です。

会員は2種類から選択できます

※直葬プランは、有料会員の金券はご利用できません。

	無料会員 (¥0)	事前入会 (¥10,000)
① ご葬儀費用	¥5,000引き	¥30,000引き (家族葬プラン限定)
② 通夜礼品・香典返し・満中陰返礼品	×	10%OFF
③ 当日繰り上げ法要の斎場使用料(¥33,000)	×	半額
④ アフターサービス(仏壇・仏具・墓石・初盆用品)	会員割引	会員割引

月々の掛け金なく**明白な使い切り**タイプの会員制度

会員費

事前入会…¥10,000
無料会員…¥0



苅田町

Sakura
家族葬のさくら

福岡県京都郡苅田町新津3丁目1-5 ☎ 0120-170-190

行橋市

家族葬会館
五合庵

福岡県行橋市上津熊52 ☎ 0120-1000-28

みやこ町

家族葬の
花しょうぶ

福岡県京都郡みやこ町国作615-1 ☎ 0120-082-888

宇佐市

家族葬会館
Songon 源

大分県宇佐市大字上高781 ☎ 0120-123-438